



# Orbit 2

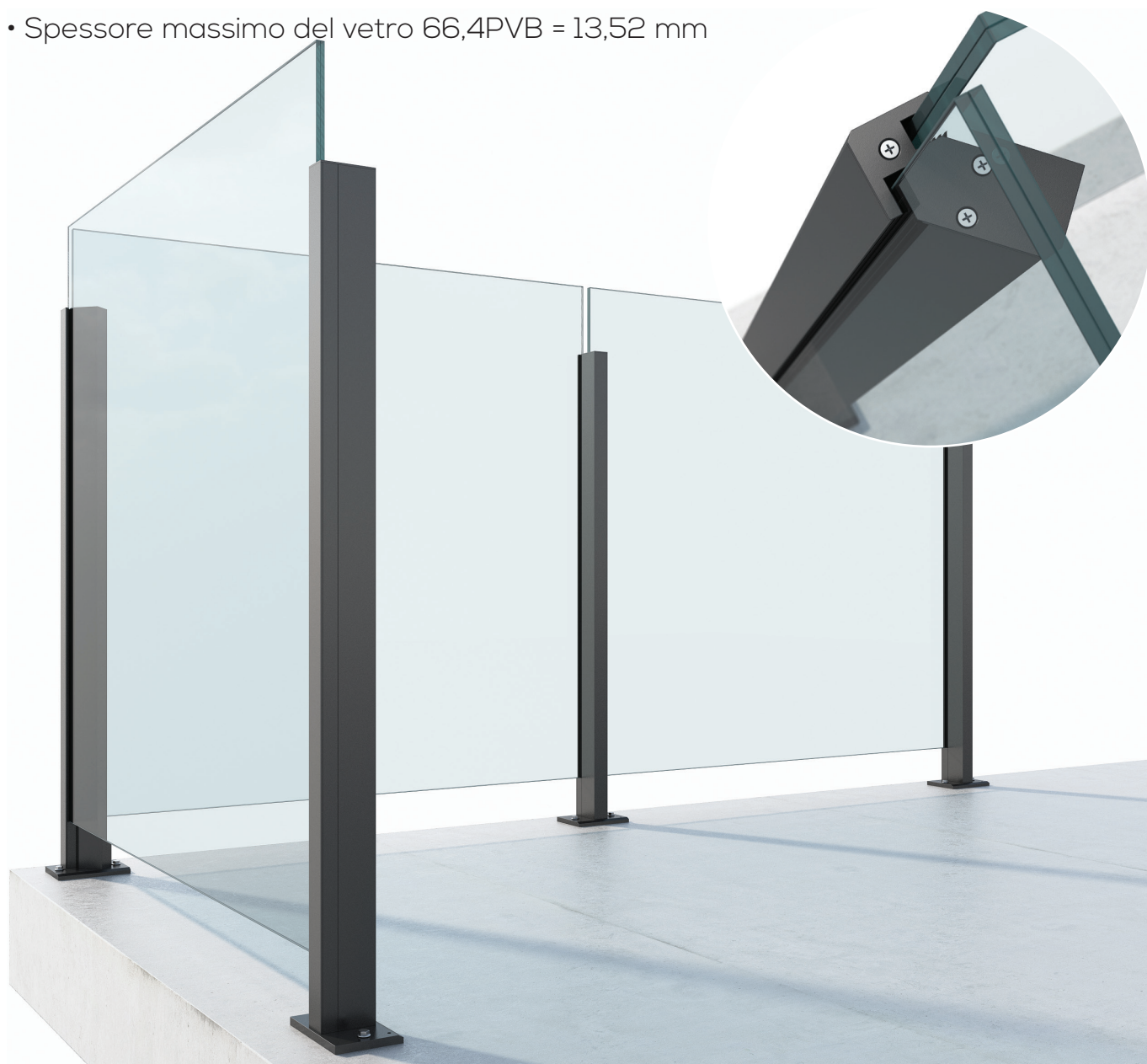
Design squadrato, versatile ed innovativo in un mix perfetto di vetro e alluminio

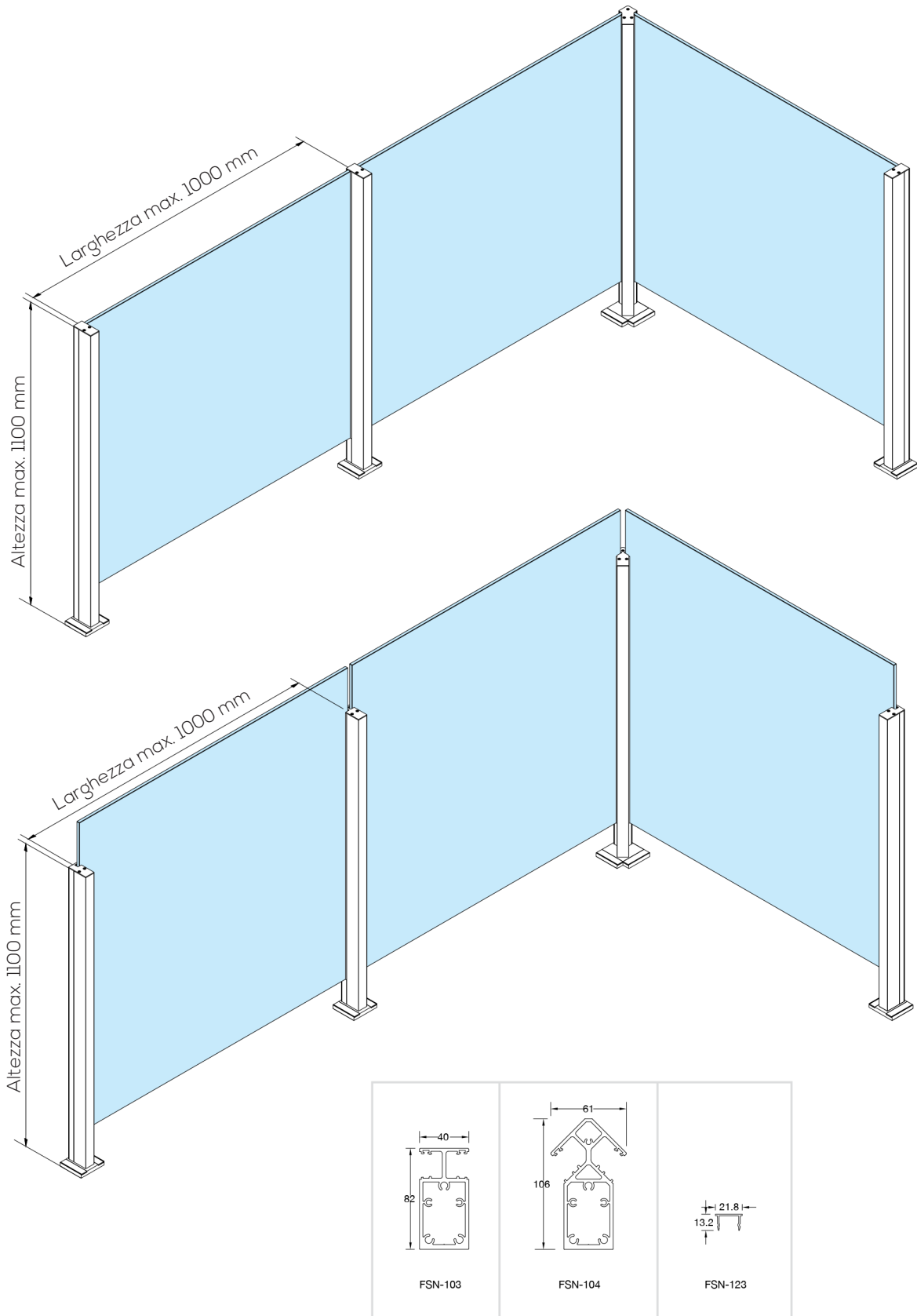


## Punti di FORZA

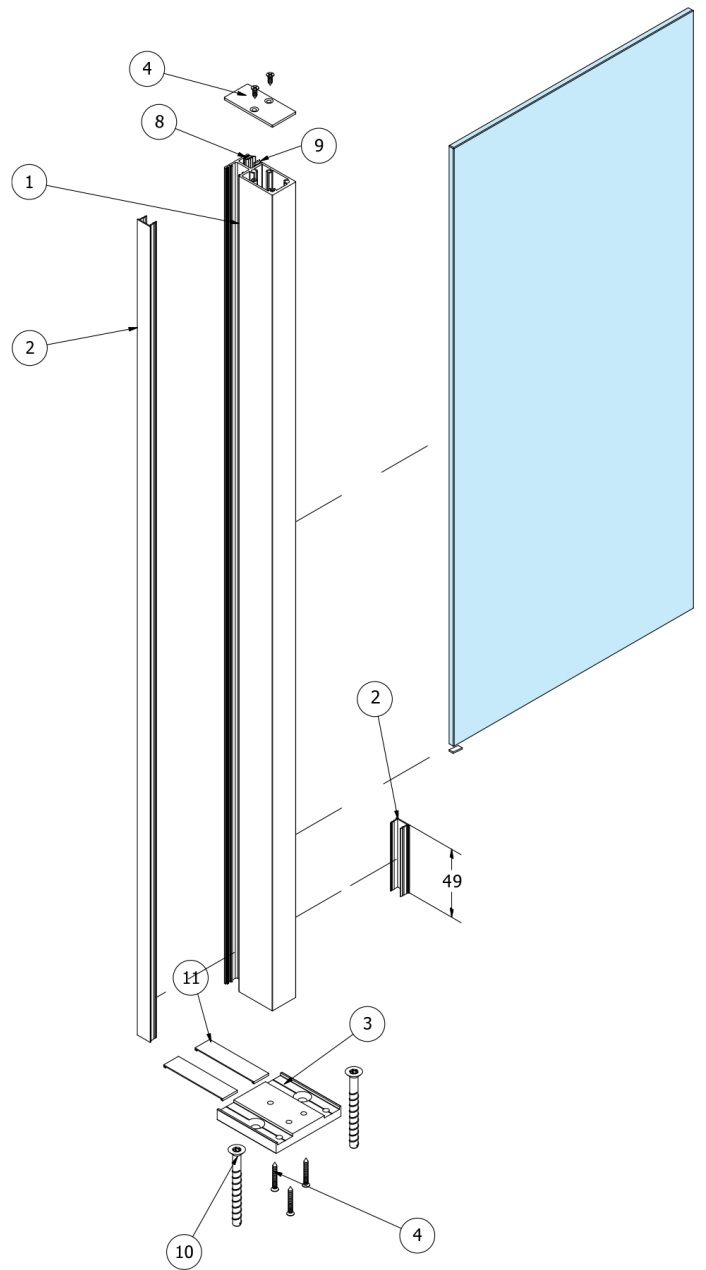
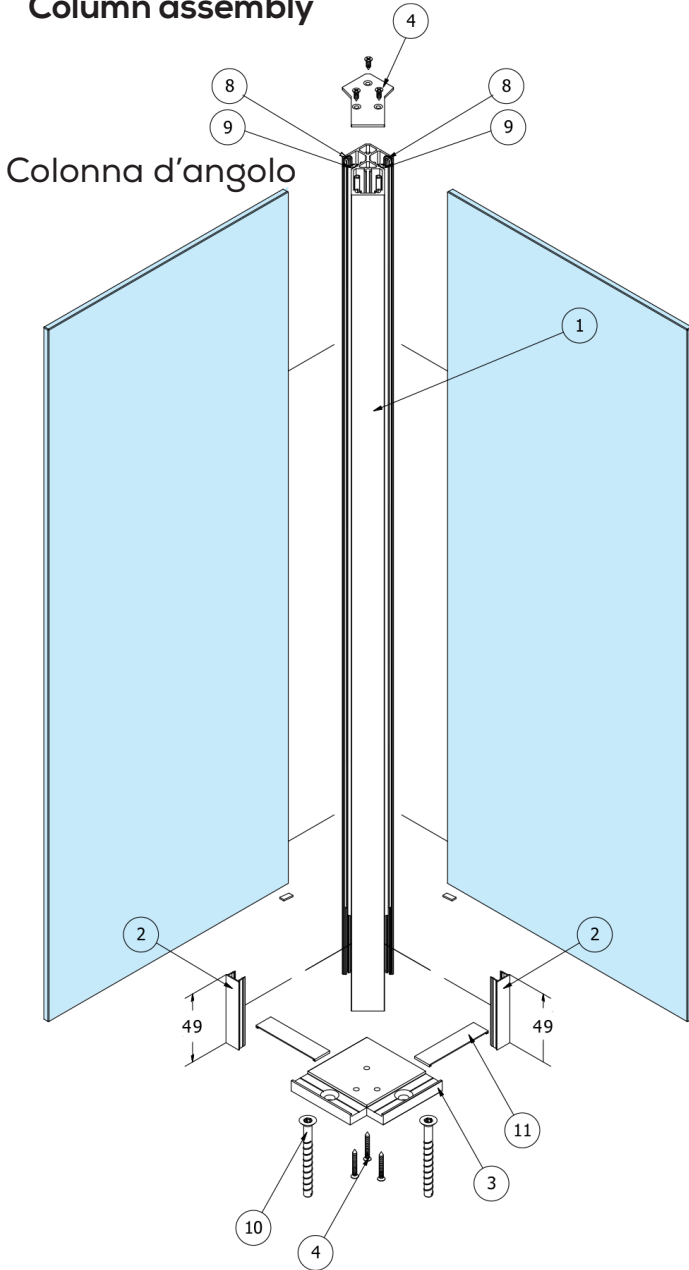
### Strengths

- Alto livello di robustezza
- Altezza massima di 2,00 m e larghezza di 1,50 m per applicazioni speciali di pareti divisorie per hotel e altezza massima 1,10 m e larghezza 1,00 m per applicazioni classiche di ringhiere
- Soluzione ideale per la divisione degli spazi in spazi interni ed esterni
- Possibilità di combinazione con diversi corrimano
- Utilizzabile anche come frangivento fisso nei dehor di bar e ristoranti
- Disponibile in tutti i colori RAL
- Perfetto per applicazioni in case moderne, edifici commerciali, strutture ricettive
- Spessore massimo del vetro 66,4PVB = 13,52 mm





## Assemblaggio dei piantoni Column assembly



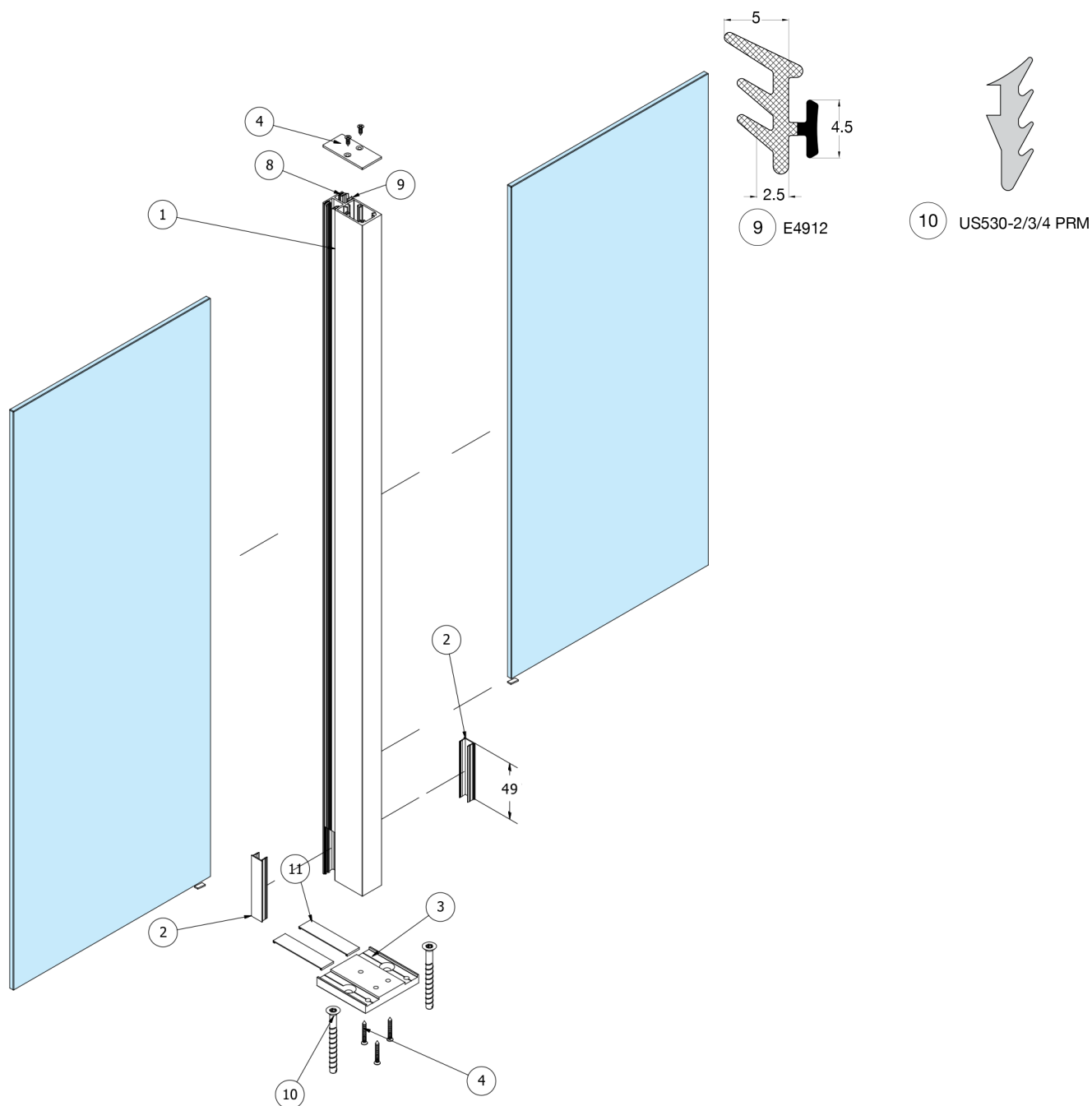
### ELENCO DEGLI ELEMENTI

Pezzo	Quantità	Codice	Descrizione
1	1	FSN-104	Colonna angolare Orbit 2
2	2	FSN-123 (49mm)	Distanziatore vetro
3	1	4715	Base per colonna angolare
4	1	4934	Cover superiore
8	2	E4912	Guarnizione
9	2	US530-1/2/3/4PRM	Guarnizione vetro
10	2	EBM-10120G/2	Fischer - Viti per cemento
11	2	4710	Cover del piede

### ELENCO DEGLI ELEMENTI

Pezzo	Quantità	Codice	Descrizione
1	1	FSN-103	Colonna Orbit 2
2	1	FSN-123 (49mm)	Distanziatore vetro
2	1	FSN-123	Tappo laterale colonna
3	1	4714	Base per colonna
4	1	4930	Cover superiore
8	2	E4912	Guarnizione
9	2	US530-1/2/3/4PRM	Guarnizione vetro
10	2	EBM-10120G/2	Fischer - Viti per cemento
11	2	4710	Cover del piede



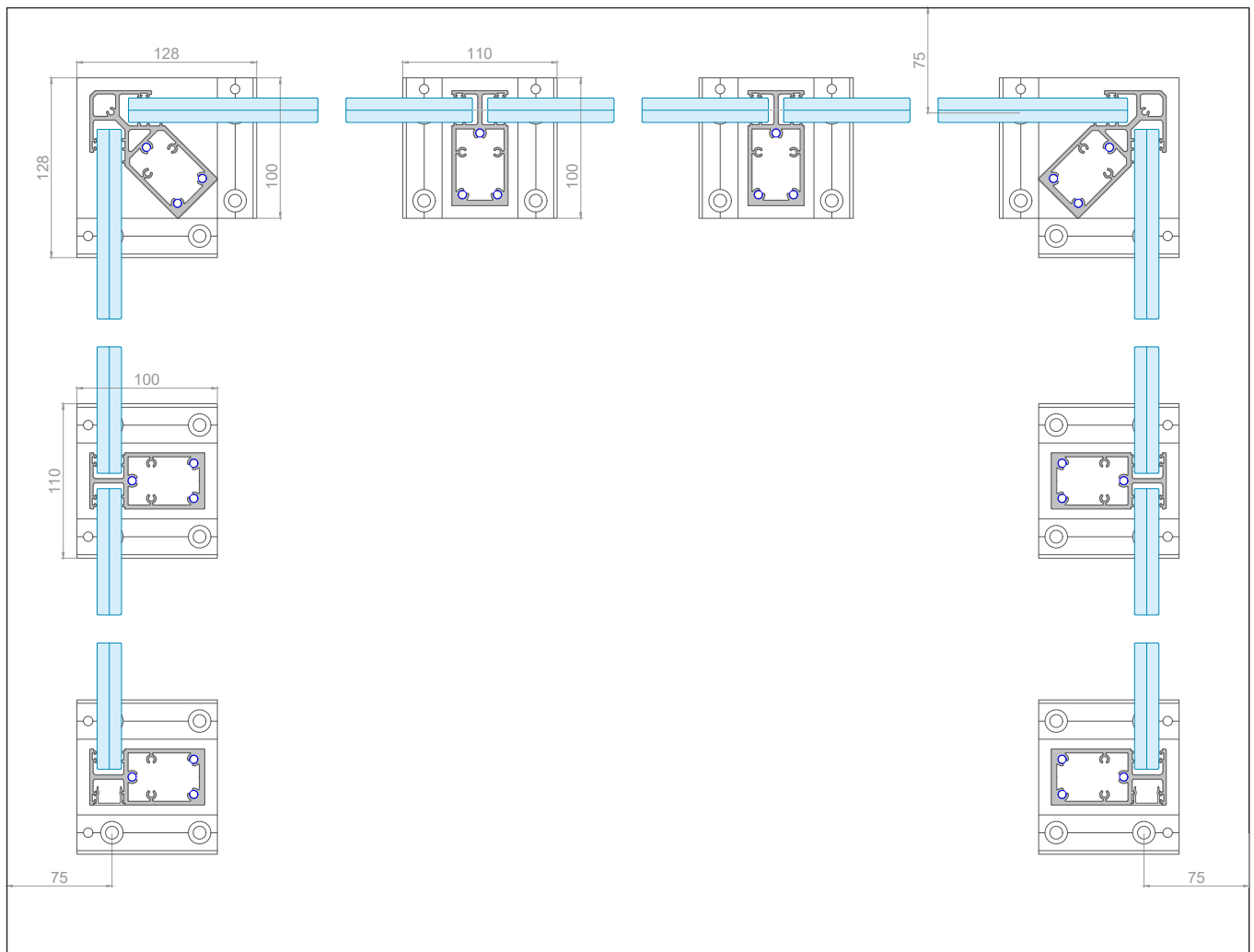


## ELENCO DEGLI ELEMENTI

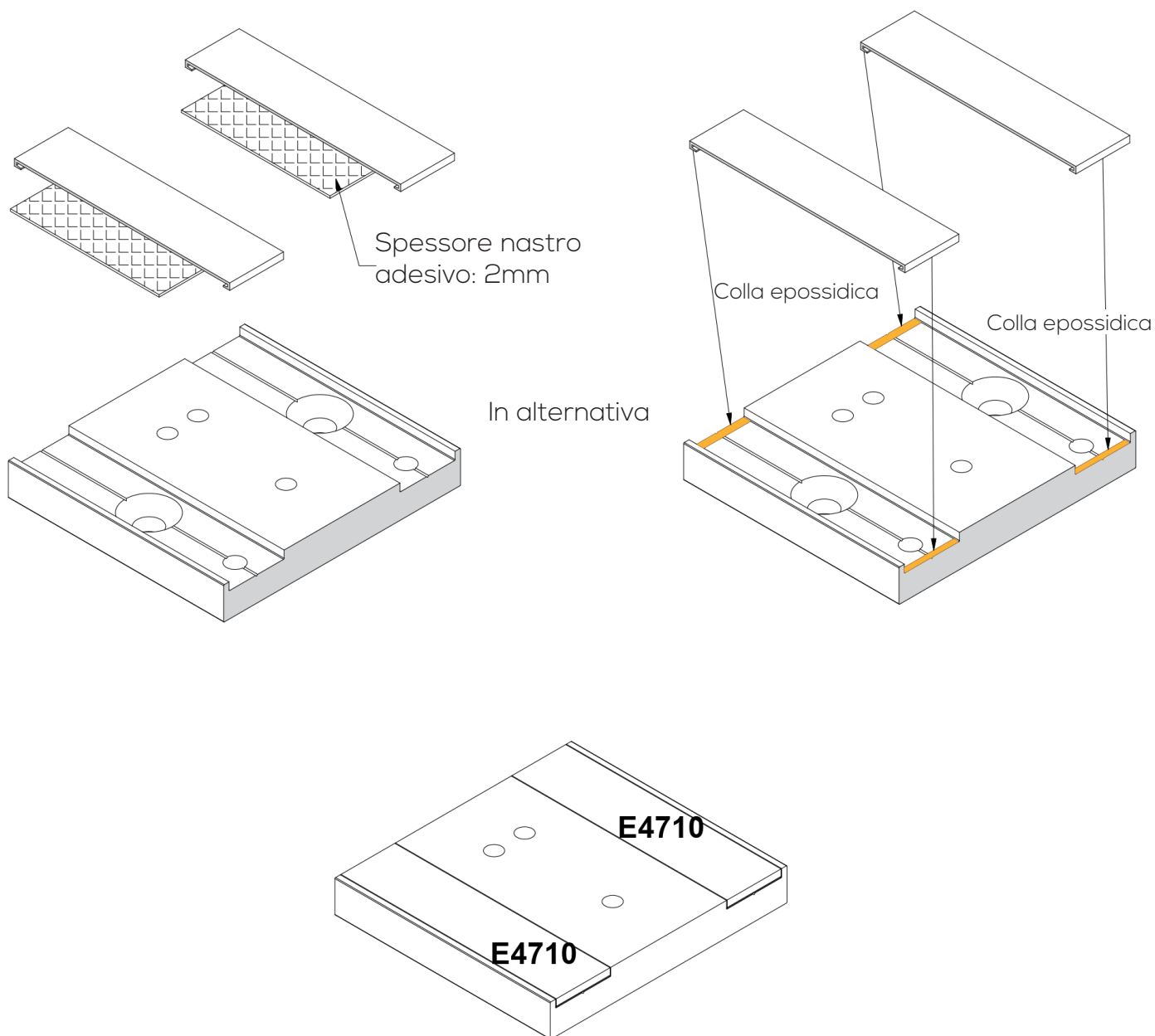
Pezzo	Quantità	Codice	Descrizione
1	1	FSN-103	Colonna Orbit 2
2	2	FSN-123 (49mm)	Distanziatore vetro
3	1	4714	Base per colonna
4	1	4930	Cover superiore
8	2	E4912	Guarnizione
9	2	US530-1/2/3/4PRM	Guarnizione vetro
10	2	EBM-10120G/2	Fischer - Viti per cemento
11	2	4710	Cover del piede

## Requisiti minimi per l'ancoraggio a terra dei piedi

Ground anchoring of support feet (minimum requirements)



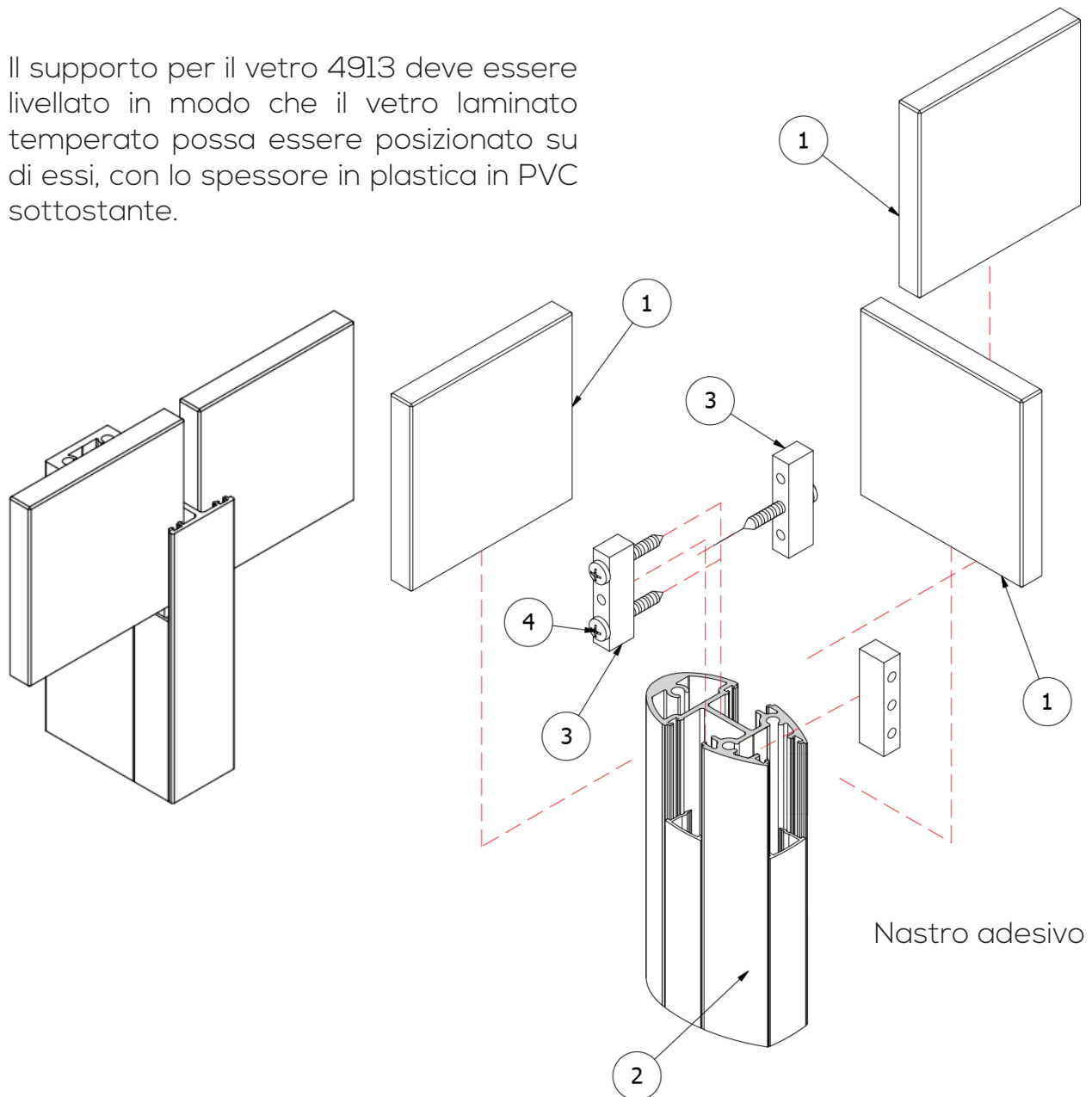
## Linee guida per l'installazione dei piedi Feet installation guidelines



## Linee guida per l'installazione

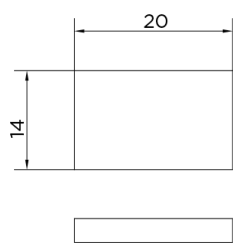
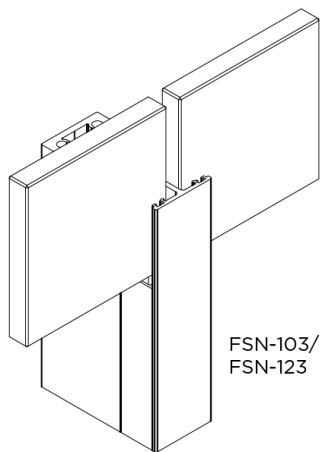
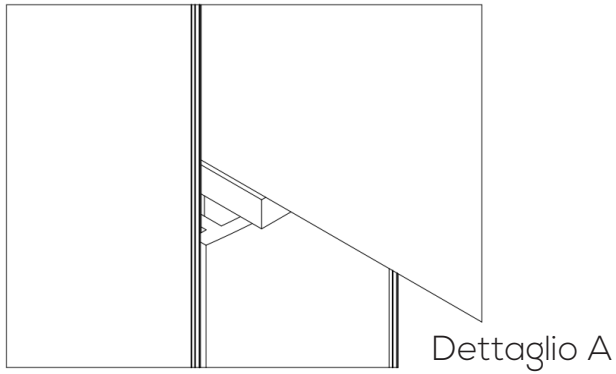
### Installation guidelines

Il supporto per il vetro 4913 deve essere livellato in modo che il vetro laminato temperato possa essere posizionato su di essi, con lo spessore in plastica in PVC sottostante.

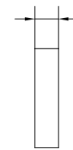


ELENCO DEGLI ELEMENTI			
Pezzo	Quantità	Codice	Descrizione
1	3	Campioni di vetro 100x100x19mm	
2	1	Porzione FSN-102-122	
3	3	Viti	Viti autofilettanti per supporto 4913
4	3	DIN 7504N-5,5x25	Vetro/distanziatore (lamiera)

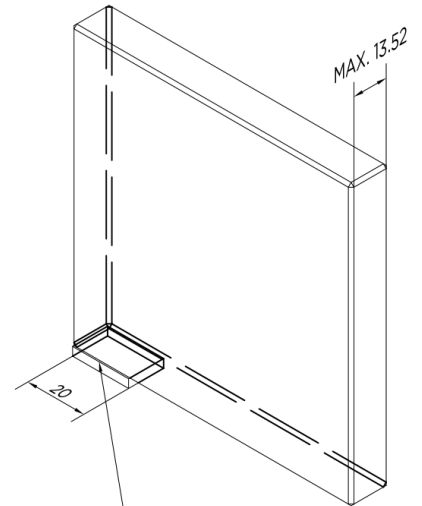


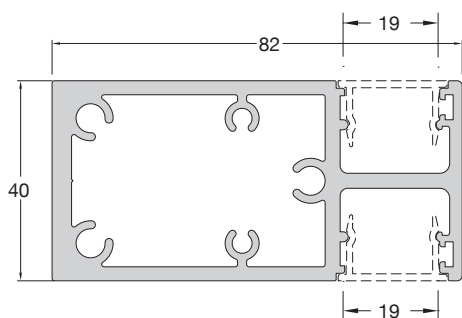


MIN. 0.5mm



SPESSORE IN PLASTICA PVC  
bloccato sotto entrambi  
le estremità in vetro laminato  
temperato  
F85-476

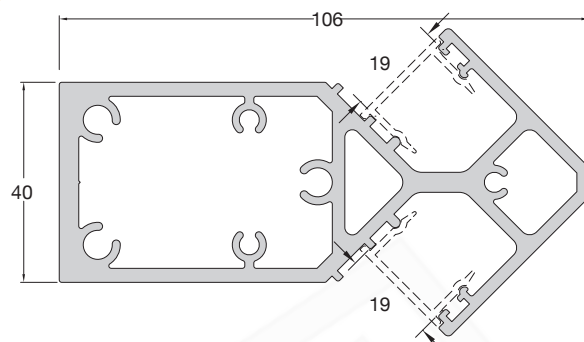




Colonna 40x82 mm  
Column 40x82 mm

Codice / Code

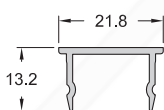
**FSN-103**



Colonna ad angolo  
Column corner

Codice / Code

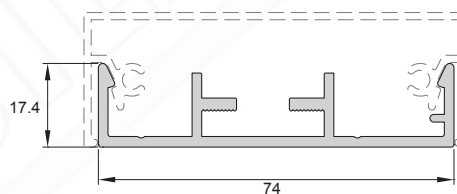
**FSN-104**



Cover per colonna FSN-103/104  
Cover for column FSN-103/104

Codice / Code

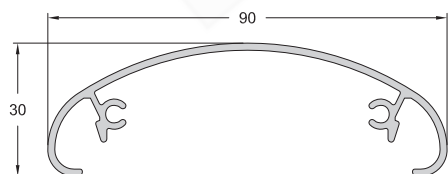
**FSN-123**



Base per corrimano (FSN-221/222)  
Base for railtop (FSN-221/222)

Codice / Code

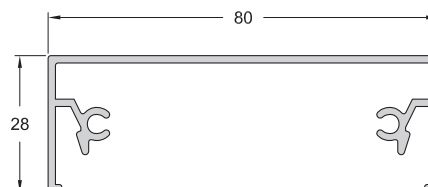
**FSN-201**



Cover per corrimano 90x30 mm  
Cover for railtop 90x30 mm

Codice / Code

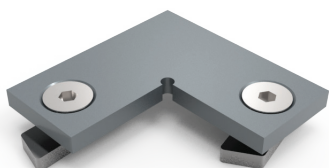
**FSN-222**



Cover per corrimano 80x28 mm  
Cover for railtop 80x28 mm

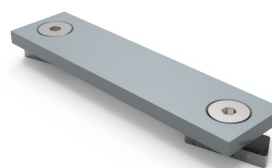
Codice / Code

**FSN-221**



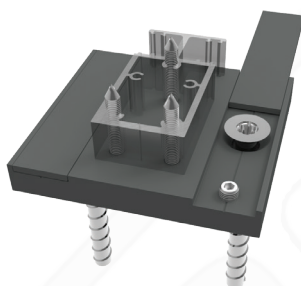
Connettore a 90° FSN-201/203 anod.  
Corner con. 90° FSN-201/203 anod.

Codice / Code **4250**



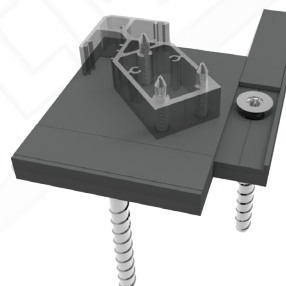
Connettore dritto per corrimano FSN-201/203  
Railtop FSN-201/203 connector

Codice / Code **4261**



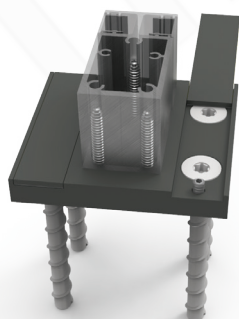
Piede per colonna FSN-103  
Support foot for FSN-103

Codice / Code **4714**



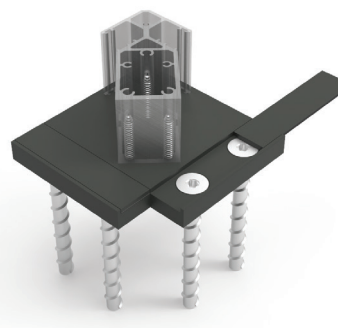
Piede per colonna ad angolo FSN-104  
Corner support foot for FSN-104

Codice / Code **4715**



Piede per colonna FSN-103  
Support foot for FSN-103

Codice / Code **4734**



Piede per colonna ad angolo FSN-104  
Corner support foot for FSN-104

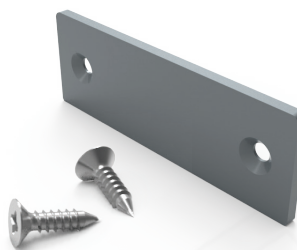
Codice / Code **4735**



Cover per piede 4713, 4714, 4715, 4716  
Foot cover for 4713, 4714, 4715, 4716

Codice / Code

**E4710**



Tappo per corrimano FSN-221  
Cover for railtop FSN-221

Codice / Code

**4922**



Tappo per corrimano FSN-222  
Cover for railtop FSN-222

Codice / Code

**4921**



Supporto vetro in plastica  
Plastic glass holder

Codice / Code

**4913**



Vite a brugola INOX DIN7991 M10x70  
INOX Allen Screw DIN7991 M10x70

Codice / Code

**EB7991-1070**



Tappo di espansione  
Expansion plug

Codice / Code

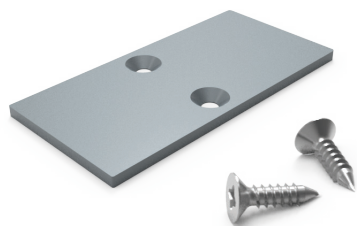
**EB01M-1040**



Vite per calcestruzzo Torx Allen 10x120  
Allen Torx Concrete Screw 10x120

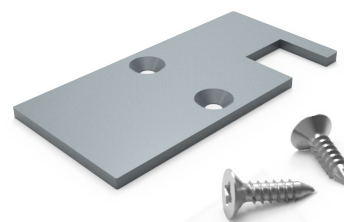
Codice / Code

**EBM-10120G/2**



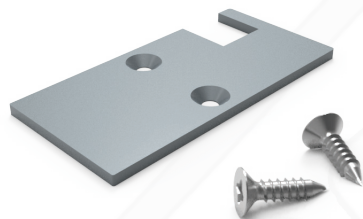
Tappo per colonna FSN-103  
Cover of column FSN-103

Codice / Code **4930**



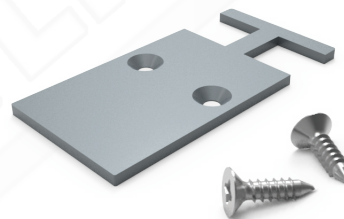
Tappo per colonna FSN-103 (sinistro)  
Cover of column FSN-103 (left)

Codice / Code **4931**



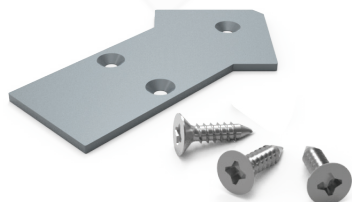
Tappo per colonna FSN-103 (destra)  
Cover of column FSN-103 (right)

Codice / Code **4932**



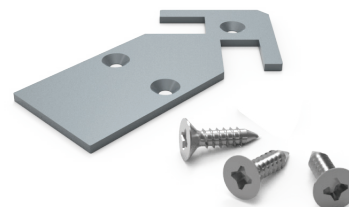
Tappo per colonna FSN-103  
Cover of column FSN-103

Codice / Code **4933**



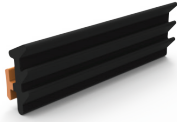
Tappo per colonna FSN-104  
Cover of column FSN-104

Codice / Code **4934**



Tappo per colonna FSN-104  
Cover of column FSN-104

Codice / Code **4935**



Guarnizione per guida F50-319 (vetro 10 mm)  
Gasket for F50-319 guide (10 mm glass)

Codice / Code **4912**



Guarnizione per vetro 12mm  
Gasket for 12 mm glass

Codice / Code **US530-2/3/4 PRM**



- In proporzione 1:1
- Tempo di azione 7-8 minuti
- Tempo di inizio incollaggio 15-18 minuti
- Tempo di completo incollaggio 3-6 ore

- In proportion 1:1
- Working time 7-8 min
- Initial welding time 15-18 min
- Complete welding time 3-6 hours

Collante bicomponente 50 ml  
Glue 50 ml

Codice / Code **6K9450**



Beccuccio mixer per collante bicomponente  
Glue mixer accessory

Codice / Code **6KA100**



Pistola per applicazione colla bicomponente  
Glue application pistol

Codice / Code **6KA200**